



K01 Es un conjunto de estanqueidad de 7 piezas de simple efecto que consiste en un anillo de apoyo de caucho reforzado con tejido de algodón, un anillo de presión de termoplástico, tres anillos intermedios de caucho reforzado con tejido de algodón, y dos anillos intermedios de caucho NBR.

VENTAJAS DEL PRODUCTO

- Alojamiento ajustable en altura por lo que se usa en alojamientos desmontables
- Trabaja incluso en superficies de baja calidad
- Junta robusta
- Fácil montaje y desmontaje
- Larga vida útil
- Es capaz de trabajar de manera continua hasta el momento del mantenimiento gracias a su alojamiento ajustable
- Muy buen efecto de sellado tanto a baja como a alta presión

APLICACIÓN

Se usa especialmente en condiciones de trabajo muy duras tal como la industria del hierro y acero, equipos de minería, hidráulica naval, máquinas de corte de chatarra y cilindros especiales en los que las condiciones de aplicación son difíciles de predecir.

MATERIAL		CÓDIGO
NBR	90 SHORE A	NB9001
NBR+TEJIDO ALGODÓN		NB8008
POM		PM9903

CONDICIONES DE TRABAJO			
MEDIOS	Aceites minerales (DIN 51524)	HFA y HFB	HFC
TEMPERATURA	-30°C +105°C	+5°C +60°C	-30°C +60°C
PRESIÓN	≤400 Bar	≤400 Bar	≤400 Bar
VELOCIDAD	≤0.5 m/sec	≤0.5 m/sec	≤0.5 m/sec

Nota: Los valores dados son valores máximos y no deben darse en el sistema simultáneamente.

RUGOSIDAD SUPERFICIAL		Ra	Rmax
Superficie de deslizamiento	∅d	≤0.4 μm	≤3.2 μm
Fondo del alojamiento	∅D	≤1.6 μm	≤6.3 μm
Laterales del alojamiento	B	≤3.2 μm	≤16 μm

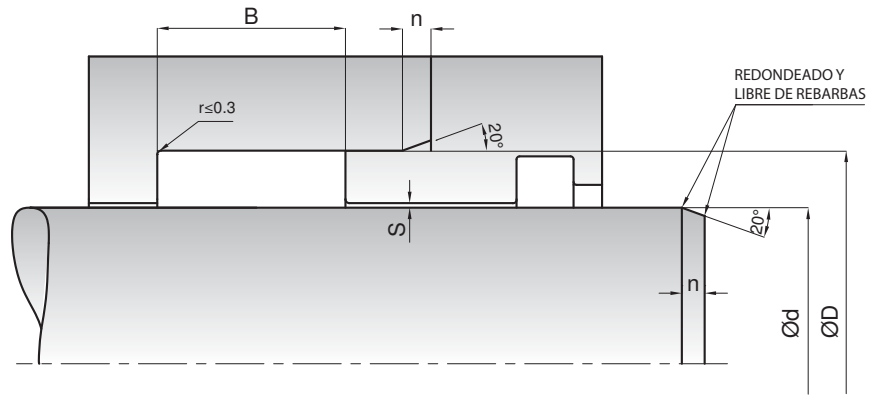
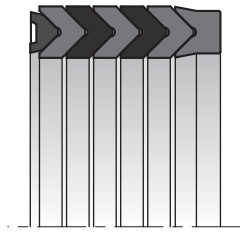
Nota: Es recomendable tener un valor de área de contacto superficial con el material entre un 50% y un 90%.

MONTAJE

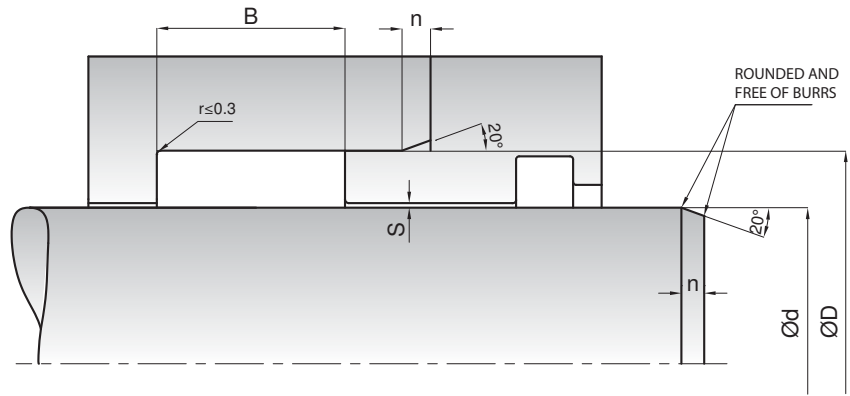
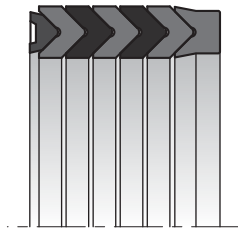
Siendo el montaje en un alojamiento ajustable, el espacio del alojamiento debe tener una capacidad de variación de un 7,5% de la altura de la junta. Si fuera necesario su montaje en un alojamiento cerrado, cada elemento individual debe ser cortado con un ángulo de 45° y montado con los cortes separados por 75° de posición. Cuando la empaquetadura está fuertemente presionada, la flexibilidad del conjunto puede verse substancialmente reducida. Esto puede ser causa de una fricción excesiva, un alto desgaste, y motivo de vibraciones cuando se trabaja a baja presión. Es muy importante que los útiles de montaje sean de materiales blandos y que no tengan aristas vivas. Antes del montaje, cada elemento individual debe ser engrasado con aceite del sistema.

NOTAS

Para aplicaciones a alta temperatura, nuestro conjunto de estanqueidad puede fabricarse de acuerdo a la siguiente configuración: FKM con refuerzo textil de algodón para el anillo antiextrusión y los anillos intermedios y una mezcla especial de PTFE para el anillo de presión. La ranura de extrusión admisible no debe superar el valor de 0,15 mm. Para dimensiones de diámetro interior superior a 200 mm, todos los anillos intermedios se fabrican con NBR reforzado de tejido de algodón. Se pueden añadir anillos intermedios en caso de que la aplicación lo requiera.



KASTAŞ NO	d (f8)	D (H9)	B (-0/+0.2)	n
K01-008	8	18	18.5	4
K01-010	10	20	18.5	4
K01-012	12	22	18.5	4
K01-013	13.5	25	16.5	4
K01-014	14	24	18.5	4
K01-015	15	25	18.5	4
K01-015/1	15	32	25	6
K01-016	16	26	18.5	4
K01-018	18	28	18.5	4
K01-018/1	18	32	23.5	4
K01-020	20	30	18.5	4
K01-020/1	20	32	22.5	4
K01-022	22	32	18.5	4
K01-022/1	22	34	22.5	4
K01-025	25	37	22.5	4
K01-025/1	25	40	22.5	6
K01-028	28	40	22.5	4
K01-028/1	28	43	22.5	6
K01-030	30	42	22.5	4
K01-030/1	30	45	22.5	6
K01-030/2	30	50	37	6
K01-032	32	44	22.5	4
K01-032/1	32	47	22.5	6
K01-035	35	47	22.5	4
K01-035/1	35	50	22.5	6
K01-036	36	48	22.5	4
K01-036/1	36	51	22.5	6
K01-040	40	52	22.5	4
K01-040/1	40	55	22.5	6
K01-040/3	40	56	22.5	6
K01-042	42	54	22.5	4
K01-042/1	42	57	22.5	6
K01-045	45	60	22.5	6
K01-045/1	45	65	22.5	6
K01-045/3	45	62	26	6
K01-047	47	65	33	6
K01-048	48	63	22.5	6
K01-050	50	65	22.5	6
K01-050/1	50	70	30	6
K01-055	55	70	22.5	6
K01-055/1	55	75	30	6
K01-055/2	55	67	24	4
K01-056	56	71	22.5	6
K01-056/1	56	76	37	6
K01-056/2	56	72	49	6
K01-060	60	75	22.5	6
K01-060/1	60	80	37	6
K01-060/3	60	85	37	8
K01-063	63	78	22.5	6



KASTAŞ NO	d (f8)	D (H9)	B (-0/+0.2)	n
K01-063/1	63	83	37	6
K01-063/2	63.5	78	40	4
K01-065	65	80	22.5	6
K01-065/1	65	85	40	6
K01-070	70	85	22.5	6
K01-070/1	70	90	40	6
K01-075	75	90	22.5	6
K01-075/1	75	95	40	6
K01-075/2	75	87	25	4
K01-075/3	75	100	34	8
K01-080	80	95	22.5	6
K01-080/1	80	100	40	6
K01-085	85	100	22.5	6
K01-085/1	85	105	40	6
K01-090	90	105	22.5	6
K01-090/1	90	110	40	6
K01-090/2	90	110	26	6
K01-095	95	120	50	8
K01-100	100	115	30	6
K01-100/1	100	120	40	6
K01-105	105	120	30	6
K01-105/1	105	125	40	6
K01-105/2	105	130	40	8
K01-110	110	125	30	6
K01-110/1	110	130	40	6
K01-115	115	130	30	6
K01-115/1	115	140	46	6
K01-115/2	115	135	30	8
K01-120	120	140	49	6
K01-120/1	120	145	46	8
K01-125	125	140	34	6
K01-125/1	125	150	46	8
K01-130	130	155	42.5	8
K01-135	135	160	55	8
K01-135/1	135	160	40	8
K01-140	140	155	34	6
K01-140/1	140	165	46	8
K01-150	150	170	40	6
K01-150/1	150	180	60	8
K01-160	160	180	40	6
K01-160/1	160	190	60	8
K01-165	165	195	50.5	8
K01-180	180	200	40	6
K01-180/1	180	210	60	8
K01-190	190	220	42	8
K01-200	200	220	40	6
K01-200/1	200	230	60	8
K01-210	210	240	50	8
K01-215	215	245	41	8

